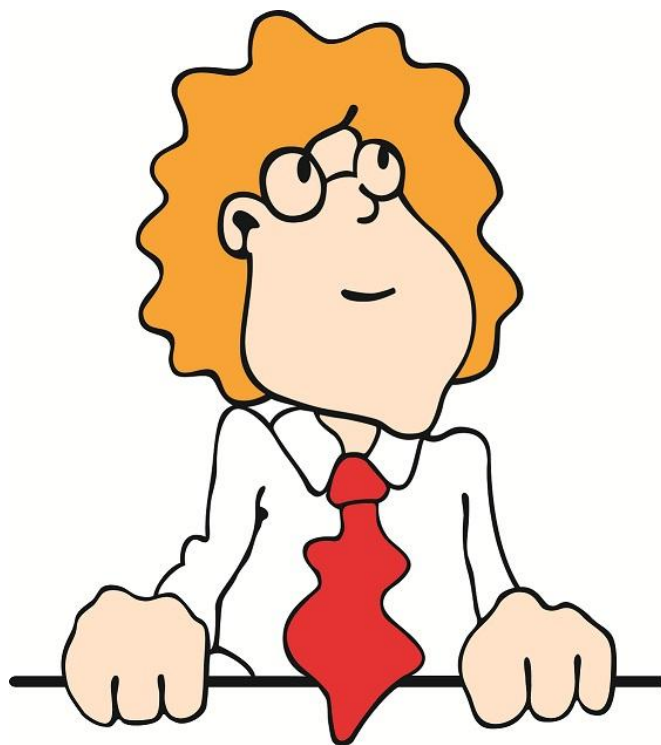


EXPLICOLÂNDIA Centros de Estudo



ACADEMIA DE VERÃO

www.explicolandia.com



1. QUEM SOMOS

A **Academia de Verão** da EXPLICOLÂNDIA foi criada com o objetivo de desenvolver um conjunto de diversificado de atividades de caráter lúdico e pedagógico, tendo em vista o aproveitamento do **período de férias escolares**.

✓ **Local das atividades**

As atividades serão realizadas no exterior, ou no nosso Centro de Estudos, localizado em Leiria de segunda a sexta-feira, das 8h30 às 12h30 e das 14h00 às 19h30 durante o período de férias escolares

✓ **Profissionais competentes**

Os nossos programas são implementados por colaboradores devidamente habilitados, com a experiência necessária para realizarem um conjunto diversificado de atividades práticas de caráter criativo e pedagógico, tendo em vista o aproveitamento do tempo das férias.

✓ **Acompanhamento permanente**

É efetuado um acompanhamento permanente da aprendizagem aos alunos nos diferentes temas abordados, bem como dissipar todas as suas dúvidas.

✓ **Avaliação de desempenho**

Poderá ser efetuada uma avaliação de desempenho dos nossos profissionais, garantindo assim a qualidade do serviço prestado pela EXPLICOLÂNDIA

✓ **Objetivos**

As nossas atividades foram criadas para oferecer e proporcionar às crianças um ambiente estimulante e promotor do desenvolvimento intelectual durante o período de férias escolares.

O teu Sucesso é o nosso Sucesso!



2. SERVIÇOS

✓ PLANO DE REVISÕES

As férias são um período ideal para estudar, com calma, as partes da matéria que suscitaram dificuldades e recuperar eventuais atrasos, permitindo assim ao aluno preparar-se para o período seguinte. O período de férias permite um trabalho em profundidade, sem a imposição dos horários escolares, garantindo assim a melhoria dos conhecimentos.

☰ HORÁRIO

Sessões de Segunda a Sexta-feira das 10h30 às 13h00 e das 14h30 às 19h30.

☰ DURAÇÃO

Aulas de 1h00 ou 1h30.

☰ DESTINATÁRIOS

Todos os alunos que revelem dificuldades de aprendizagem em qualquer disciplina e em qualquer nível de ensino.

☰ DISCIPLINAS

- **BÁSICO:** Matemática – Língua Portuguesa;
- **SECUNDÁRIO:** Matemática – Físico-Química – Biologia-Geologia – Português – Inglês.

☰ TIPO DE APOIO

- Individual.
- Pacotes de horas de aulas mensais a definir consoante as necessidades do aluno;
- O mínimo de horas para disciplinas do ensino básico é 5. Para o secundário é 6;

☰ METODOLOGIA

- Resolução de fichas de trabalho;
- Aumento da intensidade de trabalho;
- Proposta de realização de trabalhos para casa;
- Avaliação periódica do nível de aprendizagem.

☰ OBJETIVOS

- Recuperação de bases;
- Incentivar o espírito de pesquisa;
- Dotar o aluno de elevados níveis de confiança.



PREÇO

ACADEMIA DE VERÃO			
PLANO DE REVISÕES			
INDIVIDUAL	BASE (De 5 a 7 horas)	MEGA (De 8 a 14 horas)	SUPER (15 ou mais horas)
Níveis de Ensino	Preço/Hora	Preço/Hora	Preço/Hora
Básico (1º ao 4º ano)	€ 12	€ 11	€ 10
Básico (5º ao 6º ano)	€ 13	€ 12	€ 11
Básico (7º ao 9º ano)	€ 14	€ 13	€ 12
Secundário (10º ao 11º ano)	€ 16	€ 15	€ 14
Secundário (12º ano)	€ 18	€ 17	€ 16

TAXA DE INSCRIÇÃO

€ 15

REGRAS DE PAGAMENTO

O pagamento do Plano de Revisões deverá ser efetuado em 100% no seu início.



✓ INGLÊS PARA CRIANÇAS

Direcionados para crianças dos 4 aos 9 anos é dado um maior ênfase à compreensão e a prática oral de uma forma apelativa. As sessões são dinâmicas e as crianças aprendem brincando, cantando e jogando, mas sempre com elevados níveis de seriedade, responsabilidade, motivação e criatividade.

📅 HORÁRIO

Sessões de Segunda a Sexta-feira das 10h30 às 13h00 e das 14h30 às 19h30.

📅 DESTINATÁRIOS

- Kids I – Crianças dos 4 aos 5 anos;
- Kids II – Crianças dos 6 aos 9 anos.

📅 DURAÇÃO

- Férias Escolares:
 - ✓ 1 x por semana
 - ✓ 2 x por semana
- Sessões de 45 minutos.

📅 MODO

Sessões em grupo com 2 a 4 alunos;

📅 METODOLOGIA

- Adaptação do programa de acordo com as necessidades do(s) aluno(s);
- No início do curso será entregue um cronograma das aulas;
- Acompanhamento permanente de um professor com formação específica;
- Jogos educativos e exercícios para o treino da componente escrita;
- No final do período ou do curso os encarregados de educação recebem um relatório de avaliação.



PROGRAMA

- **Kids I**
 - Atividades com música, brincadeiras e histórias
- **Kids II**
 - Apresentação em Inglês
 - Saudações e cumprimentos
 - Identificação (nome, idade, origem)
 - Cores
 - Numerais cardinais até 100
 - Participação em apresentações de música e teatro
 - Dizer as horas em Inglês
 - Falar sobre profissões
 - Aprender novas brincadeiras
 - Falar sobre os seus personagens e desenhos favoritos

OBJETIVOS

- Aprendizagem do inglês de uma forma rápida e natural;
- Motivação das crianças a trabalhar com linguagem prática e atual;
- Desenvolver a confiança da criança na compreensão e expressão oral;
- Desenvolver a capacidade da criança na leitura e na expressão escrita.

MATERIAL

- Fichas de trabalho;
- Caderno/dossiê do aluno.



✓ INGLÊS PARA JOVENS

Direcionados para crianças dos 10 aos 16 anos, o objetivo deste programa é que cada aluno adquira e consolide vocabulário, expressões e regras gramaticais, privilegiando uma aprendizagem através do estímulo, da criatividade, e de uma participação ativa. Pretendemos assim que cada aluno aprenda, divertindo-se e familiarizando-se com a língua, através de diferentes métodos e com diversos materiais

📅 HORÁRIO

Sessões de Segunda a Sexta-feira das 10h30 às 13h00 e das 14h30 às 19h30.

📅 DESTINATÁRIOS

- Teen I – Jovens dos 10 aos 12 anos;
- Teen II – Jovens dos 12 aos 14 anos;
- Teen III – Jovens dos 14 aos 16 anos.

📅 DURAÇÃO

- Férias Escolares:
 - ✓ 1 x por semana
 - ✓ 2 x por semana
- Sessões de 60 minutos.

📅 MODO

Sessões em grupo com 2 a 4 alunos;

📅 METODOLOGIA

- Adaptação do programa de acordo com as necessidades do(s) aluno(s);
- No início do curso será entregue um cronograma das aulas
- Acompanhamento permanente de um professor com formação específica;
- Jogos educativos e exercícios para o treino da componente escrita;
- Desenvolvimento das competências linguísticas: ouvir, falar, ler e escrever ensinadas de forma motivadora;
- Utilização de tecnologias interativas;
- No final de cada período ou do curso os encarregados de educação recebem um relatório de avaliação.



PROGRAMA

▪ Teen I

- Saudações e cumprimentos
- Identificação (nome, idade, origem)
- Cores
- Numerais cardinais até 100
- Objetos da sala de aula e instruções simples
- Dias da semana
- Meses do ano
- Profissões
- Família
- Animais
- Horas
- Hábitos alimentares
- Desportos, atividades e interesses
- Corpo humano
- Descrição física e psicológica
- Vestuário
- Casa
- Rotinas
- Disciplinas escolares
- Estações do ano
- Tempo atmosférico
- Pronomes pessoais, forma de sujeito
- Artigos
- Verbo to be
- Pronomes e adjetivos possessivos
- Conectores frásicos (and, but, also, because, so, etc.)
- Wh- questions
- Verbo to have got
- Caso Possessivo
- Preposições de lugar
- This, that, these, those
- Can / can't
- Plurais
- Present simple
- Present Continuous
- Some/any/every/no
- How much/how many?
- Question tags
- Comparativo e superlativo dos adjetivos
- Advérbios de frequência



- Past Simple (verbos regulares, to be, to have)
- Preposições de tempo
- Verbos modais (can, must)
- Futuro

- **Teen II**
 - ✓ A família e a escola
 - ✓ Gostos e preferências
 - ✓ Horas
 - ✓ O Inglês no Reino Unido e nos Estados Unidos da América
 - ✓ Casa
 - ✓ Rotinas
 - ✓ Meios de transporte
 - ✓ Direções
 - ✓ Serviços
 - ✓ Costumes e tradições
 - ✓ Férias e viagens
 - ✓ Alimentação
 - ✓ Malnutrição
 - ✓ Desportos e atividades
 - ✓ Ambiente
 - ✓ Pronomes pessoais, forma de sujeito
 - ✓ Artigos
 - ✓ Verbo to be, to have, to do
 - ✓ Pronomes e adjetivos possessivos
 - ✓ Advérbios de frequência
 - ✓ Caso Possessivo
 - ✓ Preposições de lugar
 - ✓ Conectores frásicos (and, but, also, because, so, however, first, then, after that, finally, etc.)
 - ✓ Wh- questions
 - ✓ This, that, these, those
 - ✓ Can / can't
 - ✓ Plurais
 - ✓ Present simple
 - ✓ Present Continuous
 - ✓ Present Simple/Present Continuous
 - ✓ ~~Some/any/every/no~~



- ✓ How much/how many?
- ✓ Question tags
- ✓ Comparativo e superlativo dos adjetivos
- ✓ Past Simple
- ✓ Past Continuous
- ✓ Past Simple/Past Continuous
- ✓ Verbos modais (can, could, may, must, should)
- ✓ Futuro/Present Continuous/going to
- ✓ Imperativo
- ✓ 1ª condicional
- ✓ Present Perfect
- ✓ Present Perfect/Past Simple
- ✓ Pronomes relativos



▪ Teen III

- ✓ Tempos livres/Juventude (lazer, valores, atitudes...)
- ✓ O mundo do trabalho/Profissões (a sociedade em mudança; desemprego; tecnologia)
- ✓ Saúde e qualidade de vida (vida saudável; dependências; deficiências)
- ✓ Um mundo de muitas línguas (contacto com outras línguas, experiências, culturas; língua inglesa como instrumento de comunicação entre culturas, como língua das novas tecnologias, como língua do mundo dos negócios...)
- ✓ Os Media e a comunicação global (evolução dos media; Internet; comunicação e ética)
- ✓ O mundo tecnológico (inovação tecnológica; mudanças sociais...)
- ✓ Used to + infinitivo Conectores frásicos (and, but, also, because, so, however, first, then, after that, finally, on the other hand, in conclusion, etc.)
- ✓ Present Simple/Present Continuous
- ✓ Past Simple/Past Continuous
- ✓ Present Perfect/Past Simple
- ✓ 1ª, 2ª e 3ª condicional (If, Unless)
- ✓ Pronomes relativos
- ✓ Present Perfect Continuous
- ✓ Past Perfect
- ✓ Past Perfect Continuous
- ✓ Discurso directo e indirecto
- ✓ Adjetivos terminados em –ed/ –ing
- ✓ Verbos modais
- ✓ Voz passiva
- ✓ Futuro/will/Present Continuous/be going to

📌 OBJETIVOS

- Maximizar e ampliar os conhecimentos gramaticais;
- Inculcar estratégias de desenvolvimento de uma maior autonomia na aprendizagem;
- Preparação do aluno para os desafios de uma sociedade globalizada.

📌 MATERIAL

- Fichas de trabalho;
- Caderno/dossiê do aluno.



PREÇOS

ACADEMIA DE VERÃO					
INGLÊS PARA CRIANÇAS E JOVENS					
CURSO	NÍVEL	INSCRIÇÃO	MENSAL 1 x SEMANA	MENSAL 2 x SEMANA	AULAS
Kids	4 a 9 anos	€ 15	€ 36	€ 64	45 minutos
Teens	10 a 15 anos	€ 15	€ 40	€ 72	60 minutos

PREÇOS COM IVA INCLUIDO À TAXA EM VIGOR

REGRAS DE PAGAMENTO

O pagamento das aulas de Inglês deverá ser efetuado em 100% no seu início.



✓ **Atelier de Leitura e Escrita Criativa**

📅 **HORÁRIO**

- Sessões de Segunda a Sexta-feira das 10h30 às 13h00 e das 14h30 às 19h30.
- Realizado durante o período de férias escolares.

📅 **DURAÇÃO**

Total de 5 sessões.
Cada sessão – 1h30m.

📅 **FORMAÇÃO**

Participação mínima no atelier de 3 pessoas e máxima de 6.

📅 **DESTINATÁRIOS**

Todos os alunos dos 10 aos 15 anos.

📅 **PROGRAMA**

- Sessão 1 – Texto descritivo e escrita coletiva de um texto narrativo.
- Sessão 2 – Exploração de uma história infantil e escrita de um convite.
- Sessão 3 – Criação de uma história a partir de imagens retiradas ao acaso do saco surpresa e ilustração da mesma.
- Sessão 4 – Continuação da sessão anterior.
- Sessão 5 – Elaboração e ilustração de uma história e escrita de uma notícia.

📅 **ACTIVIDADES**

- Descrição oral sobre as características pessoais, escrita de um texto descritivo sobre um colega e elaboração em grupo de um texto narrativo a partir de um tema escolhido pelo grupo.
- Ouvir ler uma história, exploração oral e interpretação da história e escrita individual de um convite.
- Escrita individual de um texto injuntivo inventado e ilustração de um cenário imaginado.
- Elaboração de uma história e imagens a partir do nome do aluno e escrita de uma notícia sobre o trabalho realizado no atelier.



OBJECTIVOS

- Expressar-se oralmente, com progressiva clareza, em função de objetivos diversificados.
- Praticar a escrita como meio de desenvolver a compreensão na leitura.
- Produzir textos escritos com intenções comunicativas diversificadas.
- Experimentar múltiplas situações que desenvolvam o gosto pela escrita.
- Experimentar diferentes tipos de escrita, com intenções comunicativas diversificadas, requeridos pela organização da vida escolar e pela concretização de projetos em curso.
- Escrever individualmente e em grupo, a partir de motivações lúdicas.

PREÇO

- 50,00 € (IVA incluído à taxa em vigor)
- Materiais e Seguro Escolar incluídos

REGRAS DE PAGAMENTO

O pagamento do atelier deverá ser efectuado em 100% no seu início.



✓ Programa de Férias de Verão

☰ HORÁRIO

- Sessões de Segunda a Sexta-feira das 8h30 às 12h30 e das 14h00 às 18h30
- Período de 25 de Junho a 13 de Julho

☰ DURAÇÃO

Total de 10 dias úteis (Quinzena).

☰ FORMAÇÃO

Participação mínima nos tempos livres de 3 pessoas e máxima de 10.

☰ DESTINATÁRIOS

- Crianças dos 6 aos 10 anos;
- Jovens dos 11 aos 15 anos.

☰ OBJETIVOS

- Desenvolver a utilização das Ciências na interpretação de problemas do mundo real;
- Experimentar múltiplas situações que desenvolvam o gosto pela escrita;
- Desenvolver a criatividade produzindo as suas ilustrações, mediante a aplicação de várias técnicas;
- Desenvolver a destreza manual e a criatividade;
- Explorar as diferentes possibilidades expressivas;
- Promoção da capacidade de partilha e envolvimento em trabalho de grupo;
- Consolidar conhecimentos e desenvolver as capacidades comunicativas em Inglês;
- Adquirir conhecimentos e competências básicas na ótica do utilizador e na internet;
- Consolidar conteúdos abordados durante o ano letivo.



EXPLICOLÂNDIA Centros de Estudo

PROGRAMA DE FÉRIAS

LEIRIA

INFORMAÇÃO

PÁG: 16 / 19

✓ PROGRAMA FÉRIAS

Semana 1	2ªfeira, 25/06	3ªfeira, 26/06	4ªfeira, 27/06	5ªfeira, 28/06	6ªfeira, 29/06
Manhã 8h30 - 12h30	Ciência Divertida	Speak English	Iniciação à Informática	Leitura e Escrita Criativa	Jogos e Desafios Matemáticos
	Leitura e Escrita Criativa	Jogos e Desafios Matemáticos	Jogos de Tabuleiro	Ciência Divertida	Speak English
Almoço					
Tarde 14h00 - 18h00	Modelagens	Atelier de nutrição	Hora do (Re)Conto	Modelagens	Expressão Plástica
	Pinturas Faciais	Oficina de Origami	Bowling	Expressão Musical	Karaoke
Semana 2	2ªfeira, 2/07	3ªfeira, 3/07	4ªfeira, 4/07	5ªfeira, 5/07	6ªfeira, 6/07
Manhã 8h30 - 12h30	Ciência Divertida	Speak English	Iniciação à Informática	Leitura e Escrita Criativa	Jogos e Desafios Matemáticos
	Leitura e Escrita Criativa	Jogos e Desafios Matemáticos	Jogos de Tabuleiro	Ciência Divertida	Speak English
Almoço					
Tarde 14h00 - 18h00	Expressão Plástica	Expressão Dramática	Piquenique e jogos ao ar livre	Tapos e Farrapos	Expressão Musical
	Yoga	Jogo da Mímica		Karaoke	Dance party
Semana 3	2ªfeira, 9/07	3ªfeira, 10/07	4ªfeira, 11/07	5ªfeira, 12/07	6ªfeira, 13/07
Manhã 8h30 - 12h30	Ciência Divertida	Speak English	Iniciação à Informática	Leitura e Escrita Criativa	Jogos e Desafios Matemáticos
	Leitura e Escrita Criativa	Jogos e Desafios Matemáticos	Jogos de Tabuleiro	Ciência Divertida	Speak English
Almoço					
Tarde 14h00 - 18h00	Modelagens	Atelier de nutrição	Hora do (Re)Conto	Modelagens	Expressão Plástica
	Pinturas Faciais	Oficina de Origami	Bowling	Expressão Musical	Karaoke

O programa apresentado poderá sofrer alterações.



PREÇOS

OCUPAÇÃO DE TEMPOS LIVRES			
PROGRAMA DE FÉRIAS – VERÃO EM GRANDE			
MODALIDADE	TEMPO PARCIAL (8h30-12h30h ou 14h-18h)	TEMPO INTEIRO (8h30 - 18h)	ALMOÇO (dia)
5 dias úteis	€ 40	€ 65	Não incluído
10 dias úteis	€ 70	€ 110	

- Atividades Outdoor não incluídas
- Materiais e Seguro escolar incluídos
- A realização de Atividades de Outdoor está condicionada a um número mínimo de alunos
- Preços com IVA incluído à taxa em vigor.

REGRAS DE PAGAMENTO

O pagamento do Programa de Férias deverá ser efetuado em 100% no seu início.



2. FORMAS DE PAGAMENTO

✓ Transferência Bancária

- NIB 0035 0544 00001315830 39 - Caixa Geral de Depósitos (Compêndio Mágico - Centro de Estudos Unipessoal Lda.);
- Guardar o recibo que comprova a transferência;
- Enviar mail ou SMS a confirmar o pagamento o nome do titular da conta.

✓ Cheque ou Numerário

- Cheque será passado à ordem de “Bruno Peixoto Coelho Unipessoal LDA”;
- Entregue em mão ao responsável.



3. CONTACTOS

✓ Direção

Sandra David

✓ Morada

Rua Cidade de Tokushima, Lote 8 - 2400-119 Leiria

✓ Telemóvel

92 558 25 86

✓ Telefone

244 855 147

✓ Email

leiria@explicolandia.com

✓ Website

www.explicolandia.com/leiria

✓ Facebook

www.facebook.com/explicolandia.leiria